



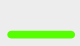

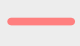


WRRL: 1_F300 - Hydromorphologische Maßnahmen 3, 59-61

-  Maßnahmen in Planung (Umsetzungskonzept)
-  72.1 Gewässerprofil naturnah umgestalten
-  70.1 Flächenerwerb zur eigendynamischen Entwicklung
-  Ausgeführte Maßnahmen
-  72.3 Punktuelle Maßnahmen zur Habitatverbesserung mit Veränderung des Gewässerprofils, z. B. Kiesbank mobilisieren
-  Maßnahmen in Umsetzung/im Bau
-  72.3 Punktuelle Maßnahmen zur Habitatverbesserung mit Veränderung des Gewässerprofils, z.B. Kiesbank mobilisieren

Bestand

-  Grundstücke WWA
-  Gemarkung
-  Flusswasserkörper BP20151_F300
-  Gemeinde
-  Fluss_km

Geobasisdaten: Bayerische Vermessungsverwaltung

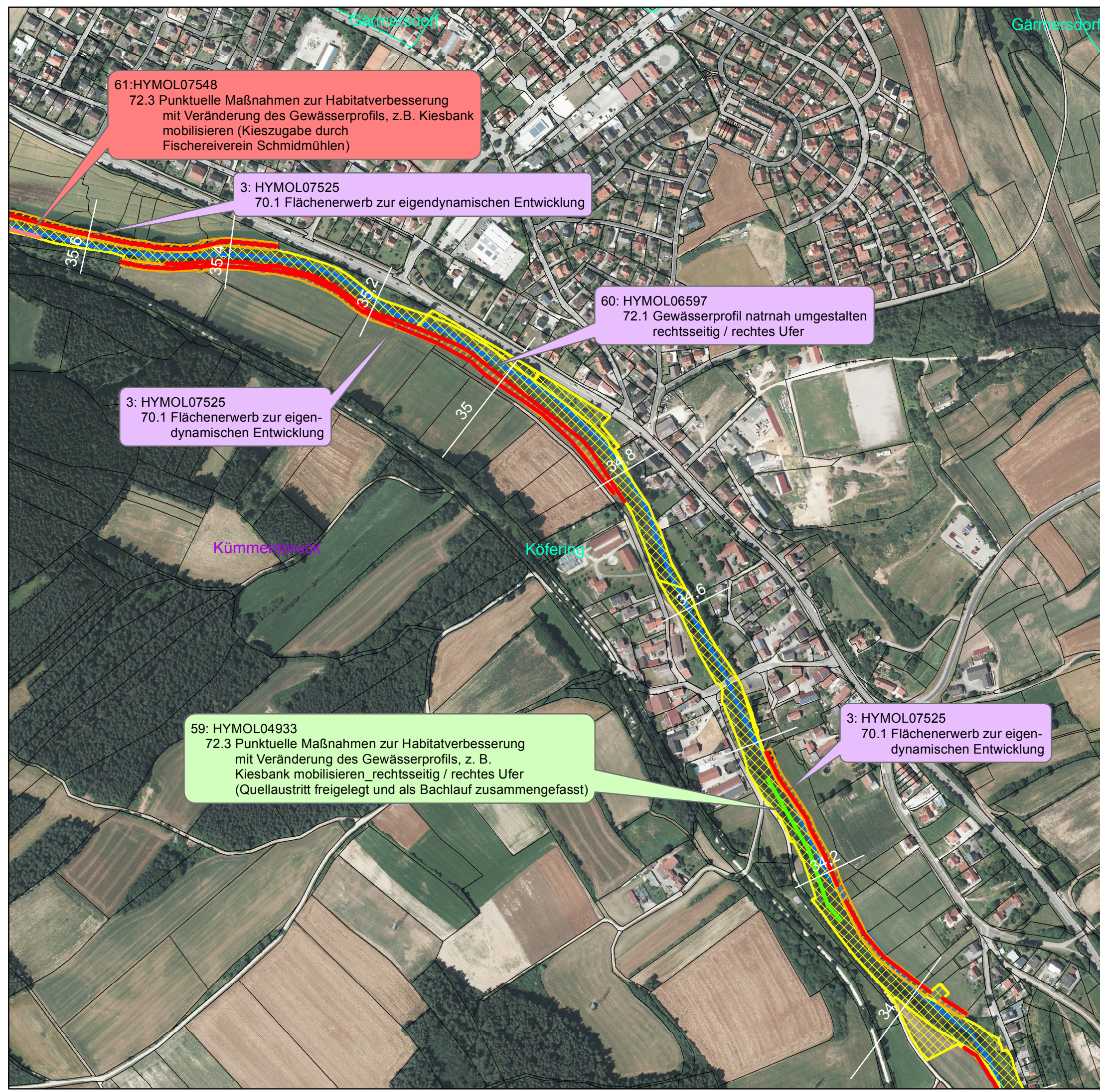
Vorhaben:
Umsetzungskonzept 1_F300
Vils von Einmündung Rosenbach bis Einmündung Lauterach

Maßstab: **1 : 5.000** **Detailplan 14 Maßn. 3, 59-61**
Landkreis: **Amberg-Weizbach** Plan-Nr.:
Gemeinde: Anlage:
6

Kümmersbruck
Vorhabensträger: **Freistaat Bayern** Vorhabenszeichen(WAL)
Entwurfsverfasser: **WWA Weiden**

13.01.2017 Datum Unterschrift Entwurfsverfasser:

Dateiablage: G:\zanwender\Janker\ Sachgebiet 3.4\Umsetzungskonzepte
entworfen: Baumann
bearbeitet: Janker
geprüft: Fröhlich
Stand: Januar 2017



61:HYMOL07548
72.3 Punktuelle Maßnahmen zur Habitatverbesserung mit Veränderung des Gewässerprofils, z.B. Kiesbank mobilisieren (Kieszugabe durch Fischereiverein Schmidmühlen)

3: HYMOL07525
70.1 Flächenerwerb zur eigendynamischen Entwicklung

60: HYMOL06597
72.1 Gewässerprofil naturnah umgestalten rechtsseitig / rechtes Ufer

3: HYMOL07525
70.1 Flächenerwerb zur eigendynamischen Entwicklung

59: HYMOL04933
72.3 Punktuelle Maßnahmen zur Habitatverbesserung mit Veränderung des Gewässerprofils, z. B. Kiesbank mobilisieren_rechtsseitig / rechtes Ufer (Quellaustritt freigelegt und als Bachlauf zusammengefasst)

3: HYMOL07525
70.1 Flächenerwerb zur eigendynamischen Entwicklung